

## РЕКОМЕНДАЦІЇ ПО УКЛАДЦІ ТРОТУАРНОЇ ПЛИТКИ



### Вибір тротуарної плитки

**Для правильного вибору тротуарної плитки необхідно:**

- визначитись з функціональним призначенням покриття і визначити навантаження, які воно буде нести;
- підібрати необхідну товщину тротуарної плитки.

Для садово-паркових доріжок, тротуарів, прибудинкової території, де виключена можливість заїзду автотранспорту - товщина покриття повинна бути 4 см і більше.

Для покриття, де можливий заїзд легкового автотранспорту - товщина покриття повинна бути 6 см і більше.

Для покриття з інтенсивним рухом транспорту, в тому числі вантажного (парковки, внутрішньоквартальні проїзди, вантажні термінали) - товщина покриття повинна бути 8 см і більше.

### Вибір необхідних шарів основи

**Для правильного вибору необхідних шарів основи потрібно:**

1. Визначити тип ґрунту на ділянці і його несучу здатність. Від характеристик ґрунту залежить обсяг робіт на ділянці з підготовки основи. Точно визначити характеристики ґрунту по його просіданню, плинності, морозному пучінню, набухання і інші важливі параметри можна тільки в лабораторних умовах. Найменші витрати з облаштування основи будуть при піщаних ґрунтах, найбільші - при глинистих. Для простого експрес-визначення складу ґрунту на ділянці можна скористатися таблицею №1. Якщо ґрунт сухий, його потрібно трохи намочити. Якщо ваша ділянка відноситься до підтоплюваних або ґрунтові води знаходяться дуже високо, рекомендуємо провести роботи по додатковому дренажу ділянки, попередньо проконсультувавшись з фахівцем.

2. Визначити кількість необхідних шарів основи та їх товщину. Якщо на ділянці зустрічаються різні типи ґрунтів, вибір основи необхідно провести як для самого слабкого ґрунту.

## ОСНОВНІ ЕТАПИ УКЛАДАННЯ ТРОТУАРНОЇ ПЛИТКИ



1. Розмітка. Планування місцевості.



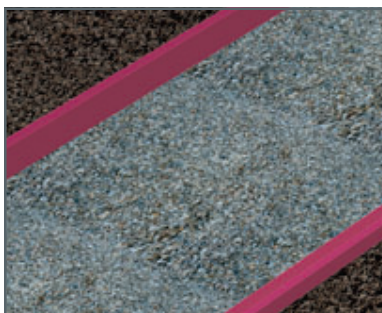
2. Влаштування корита і ущільнення його основи трамбуванням.



3. Влаштування піщаної основи (пісок річковий) і його ущільнення трамбуванням.



4. Влаштування щебеневої основи згідно проекту і його ущільнення трамбуванням.



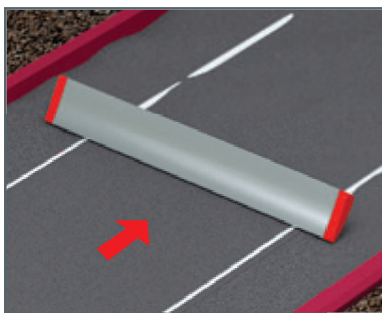
5. Установка поребриків в бетонний замок на ущільнену основу.



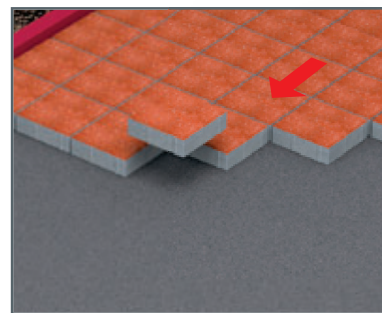
6. Укладання голкопробивного геотекстилю (щільність 120г / м2).



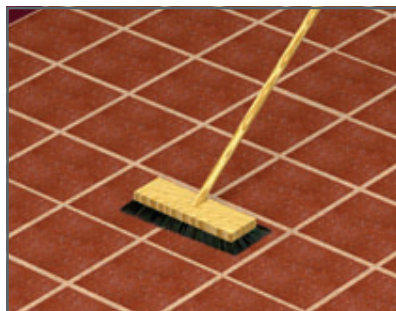
7. Влаштування монтажного шару з відсіву (фракція 0-5) товщиною 50 мм і його ущільнення трамбуванням.



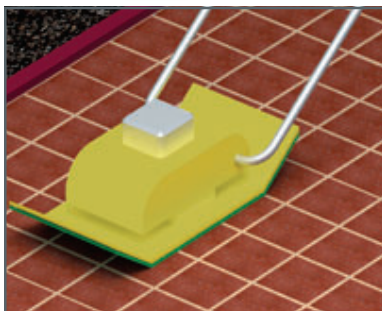
8. Засипка баластного шару з відсіву (фракція 0-5) і стягування зайвого по напрямних.



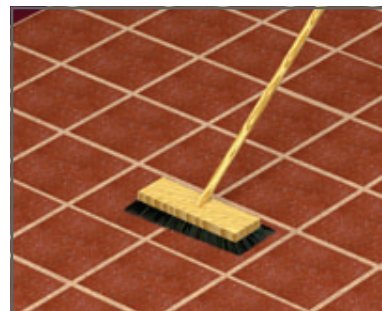
9. Викладення тротуарної плитки та вирівнювання швів.



10. Заповнення швів піском.



10. Трамбовка тротуарної плитки.



10. Фінальне заповнення швів піском і змітання зайвого піску з поверхні.

Таблиця №1

Механічний склад ґрунту	Кулька	Шнур
Глина (важкий, вологоємний ґрунт)	Скочується, при роздавлюванні не утворює тріщин	Скочується, можна згорнути кільце діаметром 2-2,5 см.
Суглинок важкий (важкий, вологоємний ґрунт)	Скочується, при роздавлюванні утворюються дрібні тріщини	Скочується
Суглинок середній	Скочується, при роздавлюванні утворюються великі тріщини	Скочується, при роздавлюванні утворюються великі тріщини
Суглинок легкий	Скочується легко, але розсипається	Скочується
Супісок (легкий, не вологоємний ґрунт)	Важко скочується	Не скочується
Пісок (легкий, не вологоємний ґрунт)	Не скочується	Не скочується

### Щоб покриття було зсувостійким, рекомендується:

- вибирати форми тротуарної плитки зі спеціальною криволінійною формою (Подвійне Т, Сота, Тригран);
- при використанні стандартних каменів (цегла, квадрат) укладання необхідно проводити з перев'язкою рядів (ялинка, зрушення рядів);
- шов тротуарної плитки не повинен бути спрямований паралельно руху транспорту (напрямок швів повинен бути під кутом 45° до напрямку руху).

Пішохідна доріжка			Періодичний проїзд легкового авто			Дороги в промзонах з рухом вантажних автомобілів		
Пісок, супісок	4 см	ФЕМ	6 см	ФЕМ	8 см	ФЕМ		
	5 см	вирівнюючий шар, відсів фр. 0-5 мм	5 см	вирівнюючий шар, відсів фр. 0-5 мм	7 см	вирівнюючий шар, відсів фр. 0-5 мм		
	1 мм	геотекстиль щільн. 120 г/м <sup>2</sup>	1 мм	геотекстиль щільн. 120 г/м <sup>2</sup>	1 мм	геотекстиль щільн. 120 г/м <sup>2</sup>		
	12 см	нес. шар, щебінь фр. 0-40 мм	20 см	нес. шар, щебінь фр. 0-40 мм	14 см	розклинюючий шар, щебінь фр. 0-40 мм		
					26 см	нес. шар, щебінь фр. 40-70 мм		
				2 мм	геотекстиль щільн. 250 г/м <sup>2</sup>			
Суглинок середній, суглинок легкий	4 см	ФЕМ	6 см	ФЕМ	8 см	ФЕМ		
	5 см	вирівнюючий шар, відсів фр. 0-5 мм	5 см	вирівнюючий шар, відсів фр. 0-5 мм	7 см	вирівнюючий шар, відсів фр. 0-5 мм		
	1 мм	геотекстиль щільн. 120 г/м <sup>2</sup>	1 мм	геотекстиль щільн. 120 г/м <sup>2</sup>	1 мм	геотекстиль щільн. 120 г/м <sup>2</sup>		
	12 см	нес. шар, щебінь фр. 0-40 мм	20 см	нес. шар, щебінь фр. 0-40 мм	14 см	розклинюючий шар, щебінь фр. 0-40 мм		
	7 см	морозозахисний шар, пісок 0-2 мм	2 мм	геотекстиль щільн. 250 г/м <sup>2</sup>	26 см	нес. шар, щебінь фр. 40-70 мм		
			10 см	морозозахисний шар, пісок 0-2 мм	2 мм	геотекстиль щільн. 250 г/м <sup>2</sup>		
					10 см	морозозахисний шар, пісок 0-2 мм		
Суглинок важкий, глина	4 см	ФЕМ	6 см	ФЕМ	8 см	ФЕМ		
	5 см	вирівнюючий шар, відсів фр. 0-5 мм	5 см	вирівнюючий шар, відсів фр. 0-5 мм	7 см	вирівнюючий шар, відсів фр. 0-5 мм		
	1 мм	геотекстиль щільн. 120 г/м <sup>2</sup>	1 мм	геотекстиль щільн. 120 г/м <sup>2</sup>	1 мм	геотекстиль щільн. 120 г/м <sup>2</sup>		
	12 см	нес. шар, щебінь фр. 0-40 мм	20 см	нес. шар, щебінь фр. 0-40 мм	14 см	розклинюючий шар, щебінь фр. 0-40 мм		
	2 мм	геотекстиль щільн. 250 г/м <sup>2</sup>	2 мм	геотекстиль щільн. 250 г/м <sup>2</sup>	26 см	нес. шар, щебінь фр. 40-70 мм		
	10 см	морозозахисний шар, пісок 0-2 мм	15 см	морозозахисний шар, пісок 0-2 мм	2 мм	геотекстиль щільн. 250 г/м <sup>2</sup>		
					20 см	морозозахисний шар, пісок 0-2 мм		